

Электропривод для управления воздушными заслонками, выполняющими охранную функцию в системах вентиляции и кондиционирования воздуха зданий (например защита от замораживания)

- Для управления воздушными заслонками площадью приблиз. до 0,8 м²
- Крутящий момент 4 Нм
- Номинальное напряжение 230 В~
- Управление: открыто/закрыто
- Встроенный вспомогательный переключатель (для LF230-S)



Технические данные

Электрические параметры	Номинальное напряжение	230В~, 50/60 Гц	
	Диапазон номинального напряжения	198...264 В~	
	Расчетная мощность	7 ВА (I макс. 150 мА при t=10 мс)	
	Потребляемая мощность:	во время вращения	5 Вт
		в состоянии покоя	3 Вт
	Соединение:	питание	Кабель:
		вспомогательный	1 м, 2 x 0,75 мм ²
	переключатель		1 м, 3 x 0,75 мм ² (для LF230-S)
	Вспомогательный переключатель (LF230-S)		1 однополюсный с двойным переключением
	- точка переключения		6 (1,5) А, 250 В~ (двойная изоляция)
		настраивается 0...100%	
Функциональные данные	Крутящий момент:	двигатель	Мин. 4 Нм при номинальном напряжении
		пружина	Мин. 4 Нм
	Направление вращения		Выбирается установкой L/R
	Угол поворота		Макс. 95°\sphericalangle, (ограничение 37 ... 100%\sphericalangle с помощью встроенного механического упора)
	Время поворота:	двигатель	40...75 с (0...4 Нм)
		пружина	≈ 20 с при -20°...+50°C / max. 60 с при -30 °C
	Уровень шума:	двигатель	Макс. 50 дБ
пружина		≈ 62 дБ	
Безопасность	Класс защиты	II (все изолировано) <input type="checkbox"/>	
	Степень защиты корпуса	IP54	
	Температура окружающей среды	-30° ... +50 °C	
	Температура хранения	-40° ... +80 °C	
	Техническое обслуживание	Не требуется	
Размеры / вес	Размеры	См. на след. стр.	
	Вес	≈ 1550 г	

Замечания по безопасности



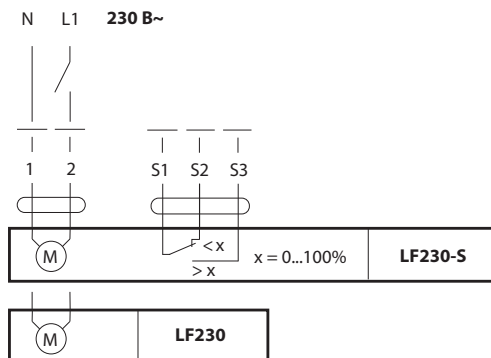
- Не разрешается применение электропривода в областях, выходящие за рамки указанные в спецификации, особенно для применения на воздушных судах.
- Внимание: напряжение 230 В~!
- Устройство может быть вскрыто только на заводе-изготовителе. Оно не содержит частей, которые могут быть переустановлены или отремонтированы эксплуатационными службами.
- Кабель не может быть отсоединен от устройства.
- При расчете крутящего момента необходимо учитывать данные изготовителя заслонки (площадь поперечного сечения, конструкцию, объект установки), а также условия воздушного потока.
- Устройство содержит электрические и электронные компоненты, в связи с чем недопустима утилизация вместе с бытовыми отходами. Необходимо соблюдать все действующие правила и инструкции, относящиеся к данной конкретной местности.

Особенности изделия

- Принцип действия** При перемещении привода в нормальное рабочее положение взводится возвратная пружина. При прекращении подачи питания Энергия, запасенная в пружине, возвращает заслонку в охранное положение.
- Простая установка** Простая установка непосредственно на вал заслонки при помощи универсального захвата, снабжается фиксатором, предотвращающим вращение корпуса электропривода.
- Высокая функциональная надежность** Электропривод защищен от перегрузки, не требует конечных выключателей и останавливается автоматически при достижении конечных положений.
- Гибкая система сигнализации** Гибкая система сигнализации с настраиваемым вспомогательным переключателем 0...100% \triangleleft (только для LF230-S).

Электрическое подключение

Схема электрических соединений

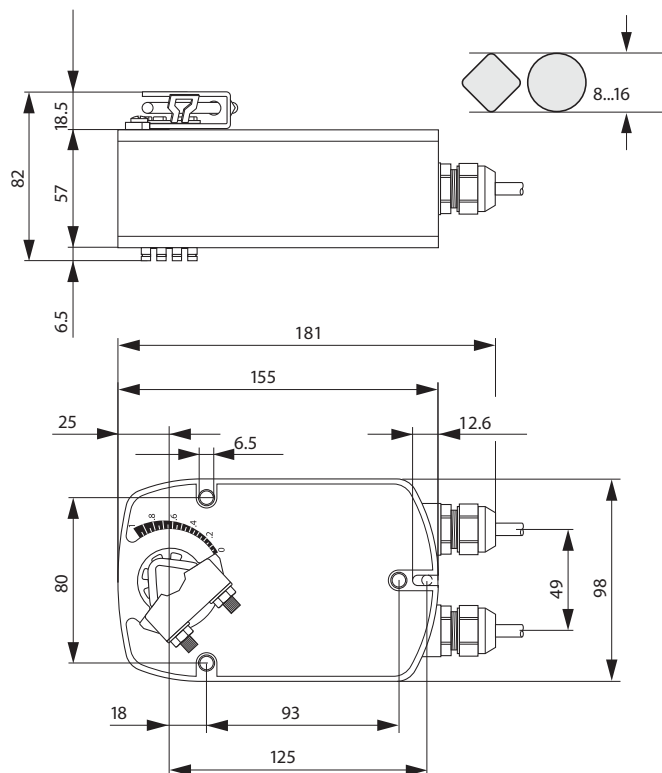


Примечание

- Возможно параллельное подключение других электроприводов с учетом мощностей



Габаритные размеры, мм



Электропривод для управления воздушными заслонками, выполняющими охранную функцию в системах вентиляции и кондиционирования воздуха зданий (например защита от замораживания)

- Для управления воздушными заслонками площадью approx. до 0,8 м²
- Крутящий момент 4 Нм
- Номинальное напряжение 24 В~/=
- Управление: открыто/закрыто
- Встроенный вспомогательный переключатель (для LF24-S)



Технические данные

Электрические параметры	Номинальное напряжение	24 В~/= 50/60 Гц	
	Диапазон номинального напряжения	19,2...28,8 В~ 21,6...28,8 В=	
	Расчетная мощность	7 ВА	
	Потребляемая мощность: во время вращения в состоянии покоя	5 Вт	
		2,5 Вт	
	Соединение:	Кабель:	
питание	1 м, 2 x 0,75 мм ²		
вспомогательный переключатель	1 м, 3 x 0,75 мм ² (для LF24-S)		
Вспомогательный переключатель (LF24-S)		1 однополюсный с двойным переключением	
		6 (1,5) А, 250 В~ (двойная изоляция)	
	- точка переключения	настраивается 0...100%	
Функциональные данные	Крутящий момент:	двигатель	Мин. 4 Нм при номинальном напряжении
		пружина	Мин. 4 Нм
	Направление вращения	Выбирается установкой L/R	
	Угол поворота	Макс. 95°↙, (ограничение 37 ... 100%↙ с помощью встроенного механического упора)	
	Время поворота:	двигатель	40...75 с (0...4 Нм)
		пружина	≈ 20 с при -20°...+50°C / max. 60 с при -30 °C
	Уровень шума:	двигатель	Макс. 50 дБ
пружина		≈ 62 дБ	
Безопасность	Класс защиты	III (для низких напряжений)	
	Степень защиты корпуса	IP54	
	Температура окружающей среды	-30° ... +50 °C	
	Температура хранения	-40° ... +80 °C	
	Техническое обслуживание	Не требуется	
Размеры / вес	Размеры	См. на след. стр.	
	Вес	≈ 1400г	

Замечания по безопасности



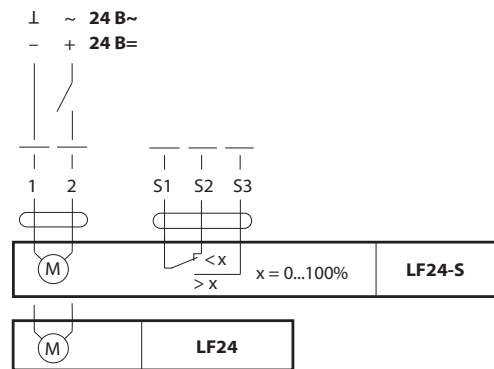
- Не разрешается применение электропривода в областях, выходящие за рамки указанные в спецификации, особенно для применения на воздушных судах.
- Устройство может быть вскрыто только на заводе-изготовителе. Оно не содержит частей, которые могут быть переустановлены или отремонтированы эксплуатационными службами.
- Кабель не может быть отсоединен от устройства.
- При расчете крутящего момента необходимо учитывать данные изготовителя заслонки (площадь поперечного сечения, конструкцию, объект установки), а также условия воздушного потока.
- Устройство содержит электрические и электронные компоненты, в связи с чем недопустима утилизация вместе с бытовыми отходами. Необходимо соблюдать все действующие правила и инструкции, относящиеся к данной конкретной местности.

Особенности изделия

Принцип действия	При перемещении привода в нормальное рабочее положение взводится возвратная пружина. При прекращении подачи питания Энергия, запасенная в пружине, возвращает заслонку в охранное положение.
Простая установка	Простая установка непосредственно на вал заслонки при помощи универсального захвата, снабжается фиксатором, предотвращающим вращение корпуса электропривода.
Высокая функциональная надежность	Электропривод защищен от перегрузки, не требует конечных выключателей и останавливается автоматически при достижении конечных положений.
Гибкая система сигнализации	Гибкая система сигнализации с настраиваемым вспомогательным переключателем 0...100% \triangleleft (только для LF24-S).

Электрическое подключение

Схема электрических соединений

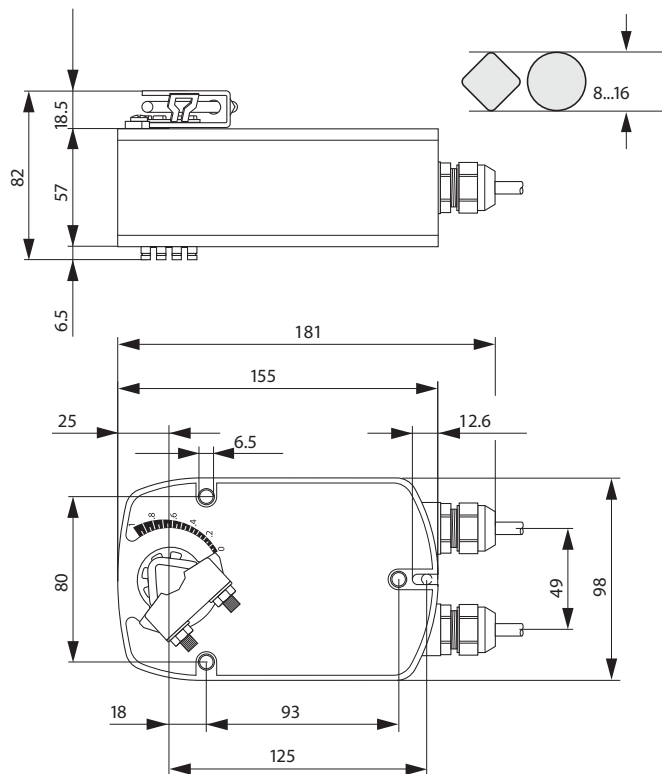


Примечание

- Подключение через изолированный трансформатор
- Возможно параллельное подключение других электроприводов с учетом мощностей



Габаритные размеры, мм



Электропривод с плавной регулировкой для управления воздушными заслонками, выполняющими охранные функции в системах вентиляции и кондиционирования воздуха зданий (например защита от замораживания)

- Для управления воздушными заслонками площадью приблиз. до 0,8 м²
- Крутящий момент 4 Нм
- Номинальное напряжение 24 В~/=
- Управление : 0...10 В=
- Обратная связь 2...10 В=



Технические данные

Электрические параметры	Номинальное напряжение	24 В~ 50/60 Гц, 24 В=	
	Диапазон номинального напряжения	19,2...28,8 В~ 21,6...28,8 В=	
	Расчетная мощность	5 ВА (I макс. 5, 8 А при t= 5 мс)	
	Потребляемая мощность: во время вращения	2,5 Вт	
	в состоянии покоя	1 Вт	
	Соединительный кабель	Длина 1 м, 4 x 0,75 мм ²	
	Управляющий сигнал	0...10 В= при входном сопротивлении 100 кОм	
	Рабочий диапазон	2...10 В= для углов поворота 0...100 %	
Функциональные данные	Напряжение обр. связи U	2...10 В= (макс. 0,7 мА) для 0...100 %	
	Крутящий момент:	двигатель	Мин. 4 Нм при номинальном напряжении
		пружина	Мин. 4 Нм
	Направление вращения	двигатель	Выбирается переключателем L/R
		пружина	Выбирается установкой L/R
	Угол поворота		Макс. 95°\sphericalangle, (ограничение 37 ...100%\sphericalangle с помощью механического упора)
	Время поворота:	двигатель	150 с
		пружина	≈20 с при -20°...+50 °C / max. 60 с при -30 °C
	Уровень шума:	двигатель	Макс. 30 дБ
		пружина	≈ 62 дБ
Безопасность	Класс защиты	III (для низких напряжений)	
	Степень защиты корпуса	IP54	
	Температура окружающей среды	-30° ... +50 °C	
	Температура хранения	-40° ... +80 °C	
	Техническое обслуживание	Не требуется	
Размеры / вес	Размеры	См. на след. стр.	
	Вес	≈ 1400 г	

Замечания по безопасности



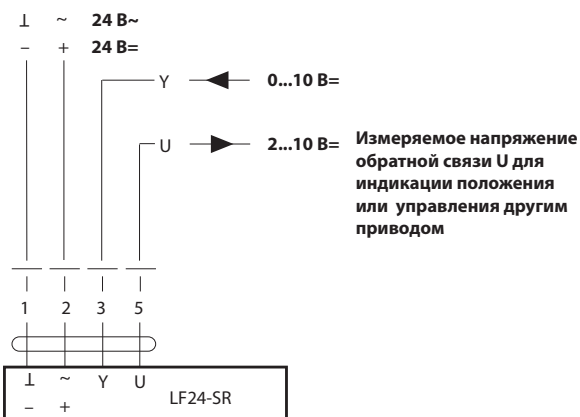
- Не разрешается применение электропривода в областях, выходящие за рамки указанные в спецификации, особенно для применения на воздушных судах.
- Устройство может быть вскрыто только на заводе-изготовителе. Оно не содержит частей, которые могут быть переустановлены или отремонтированы эксплуатационными службами.
- Кабель не может быть отсоединен от устройства.
- При расчете крутящего момента необходимо учитывать данные изготовителя заслонки (площадь поперечного сечения, конструкцию, объект установки), а также условия воздушного потока.
- Устройство содержит электрические и электронные компоненты, в связи с чем недопустима утилизация вместе с бытовыми отходами. Необходимо соблюдать все действующие правила и инструкции, относящиеся к данной конкретной местности.

Особенности изделия

- Принцип действия** При перемещении привода в нормальное рабочее положение взводится возвратная пружина. При прекращении подачи питания Энергия, запасенная в пружине, возвращает заслонку в охранное положение.
- Простая установка** Простая установка непосредственно на вал заслонки при помощи универсального захвата, снабжается фиксатором, предотвращающим вращение корпуса электропривода.
- Высокая функциональная надежность** Электропривод защищен от перегрузки, не требует конечных выключателей и останавливается автоматически при достижении конечных положений.
- Электрические приспособления** SG...24 позиционеры.

Электрическое подключение

Схема электрических соединений



Примечание

- Подключение через изолированный трансформатор



Габаритные размеры, мм

